

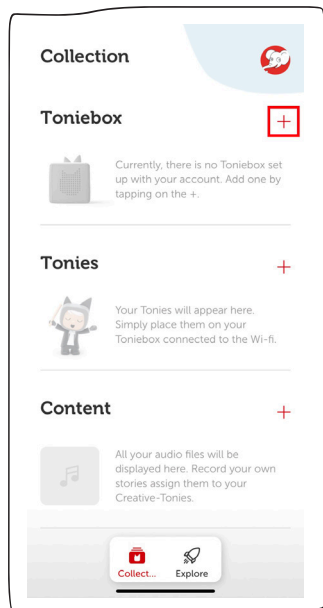
如何設定我的Toniebox

只需設定一次，即可享受無盡歡樂！

設定Toniebox的方法有兩種，使用mytonie手機程式或my.tonies.com/setup。要完成設定，你需要一個2.4GHz Wi-Fi網絡、你的Toniebox及Toniebox充電器。開始吧！

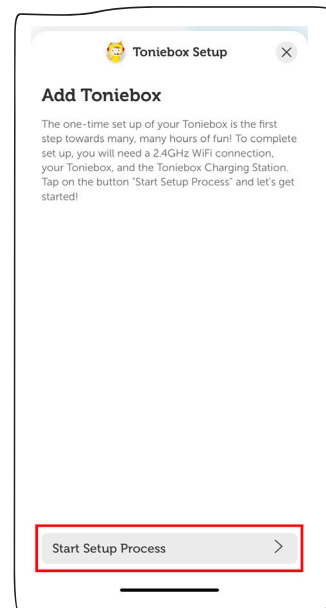
1

從App Store (iPhone) 或 Google Play 商店 (Android) 下載mytonies手機程式。打開mytonies手機程序並且登入，如未有帳號則建立新的Tonie-Account。登入後點擊「Toniebox」旁邊的紅色加號(+)。



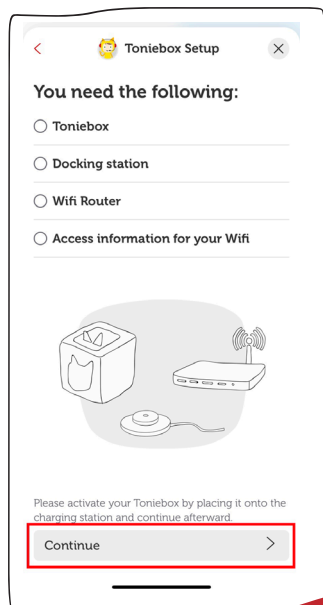
2

點擊屏幕下方「Start Setup Process」開始設定程序。



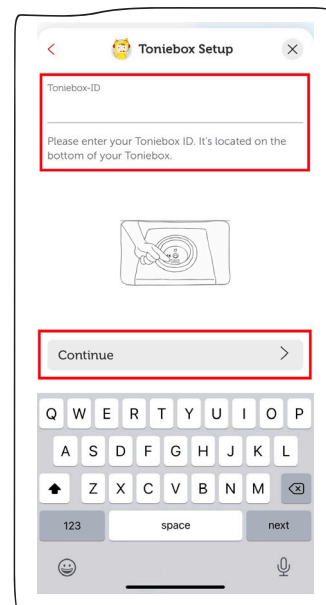
3

請準備連線至一個2.4GHz Wi-Fi網絡的手機、你的Toniebox及Toniebox充電器。準備就緒後，點擊屏幕下方的「Continue」。



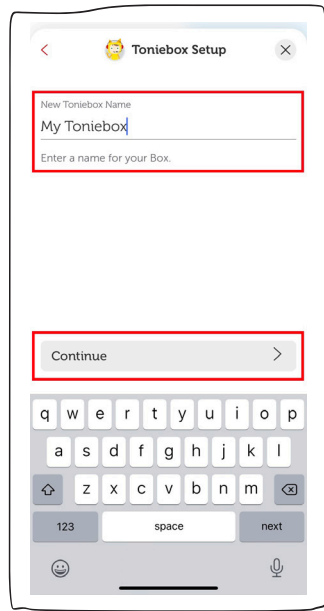
4

輸入你的Toniebox ID。你可以在你的Toniebox底部找到。輸入Toniebox ID後，點擊「Continue」。



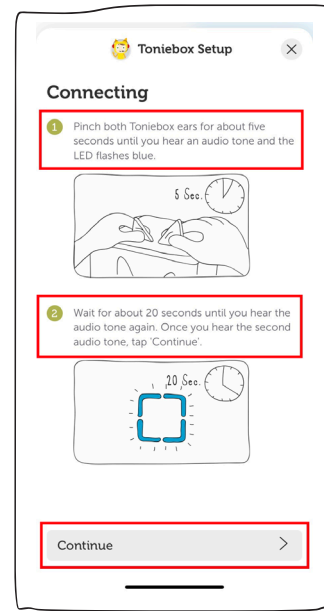
5

這裡你可以為你的Toniebox命名。輸入名字後，點擊「Continue」。



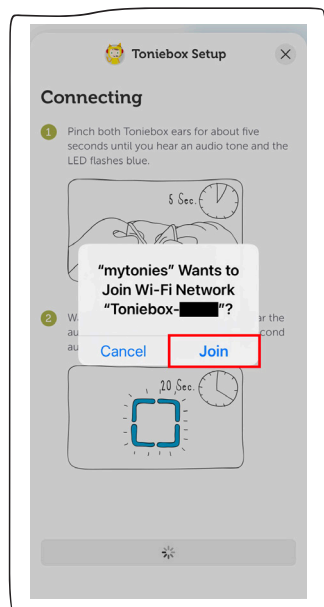
6

將Toniebox放上充電器以啟動Toniebox。捏著耳朵5秒直至你聽到響聲及看到LED開始閃爍藍光。等候20秒直至你聽到第二次響聲，然後點擊「Continue」。



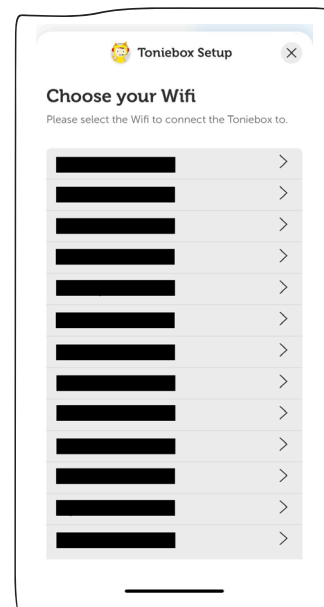
7

現在你的Toniebox會嘗試連接到你的智能電話。你需要確認連接以完成Wi-Fi連接過程。



8

你會見到可用Wi-Fi網絡清單。點擊你的Wi-Fi網絡名字以繼續程序。



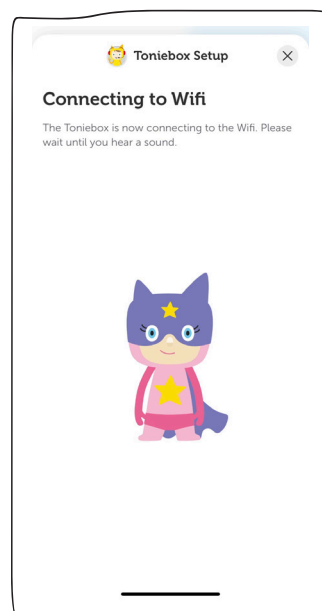
9

輸入你的Wi-Fi密碼，完成後點擊「Continue」。



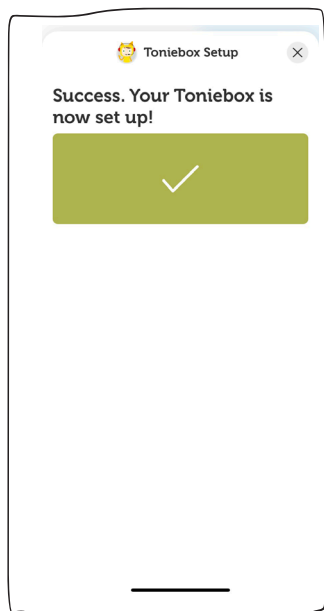
10

等待Toniebox與你的Wi-Fi建立連線，過程或需時1至2分鐘，連線成功會你聽到多次響聲。



11

當你的Toniebox完成連線至你的Wi-Fi以及下載所需更新，你會聽到歡迎訊息及在屏幕看到「Success. Your Toniebox is now set up!」。Toniebox上的LED會轉為綠色。



12

你的Toniebox已完成設定！將Tonie放到Toniebox上就會開始下載資料而LED會閃爍藍光。當你的Tonie完成下載所有資料，Toniebox上的LED會轉為綠色並且發出響聲。

